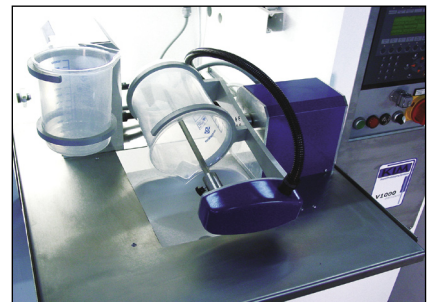


V 1000 Standard

Leistungsstarke Qualitätsgießanlage, zum Evakuieren,
Mischen und Gießen von 2K-Gießharzen, Silikonem und Gips.



- » Abgießsystem herausnehmbar
- » Metallgehäuse mit Pulverbeschichtung
- » Helle Innenraumbeleuchtung
- » Gesamter Innenraum ohne Modul als Vakuumkammer nutzbar
- » Lange Lebensdauer durch solide Verarbeitung der Maschine
- » RIM – Zuführung



Optionen:

Differenzdruck | Anbaukammer | Wachsmodule | Hublift, manuell oder elektrisch | Drehteller | Untergestell

Gießvolumen: 600ml, 2000ml, 5000ml
Abmessungen (HxBxT) in mm
Formraummaße: 500x600x670
Kammerinnenmaße: 1000x600x670
Außenmaße: 1300x1100x750 mm

Evakuierungszeit: 90 sec
Belüftungszeit: 20 sec
Enddruck Vakuumpumpe: 0,5 mbar
Pumpleistung: 40 m³/h
Elektrischer Anschluß: 400V / 50Hz

Steuerung:
SPS, Grafikdisplay, Automatikmodus
Parameterprogrammierung
(20 Programme).